

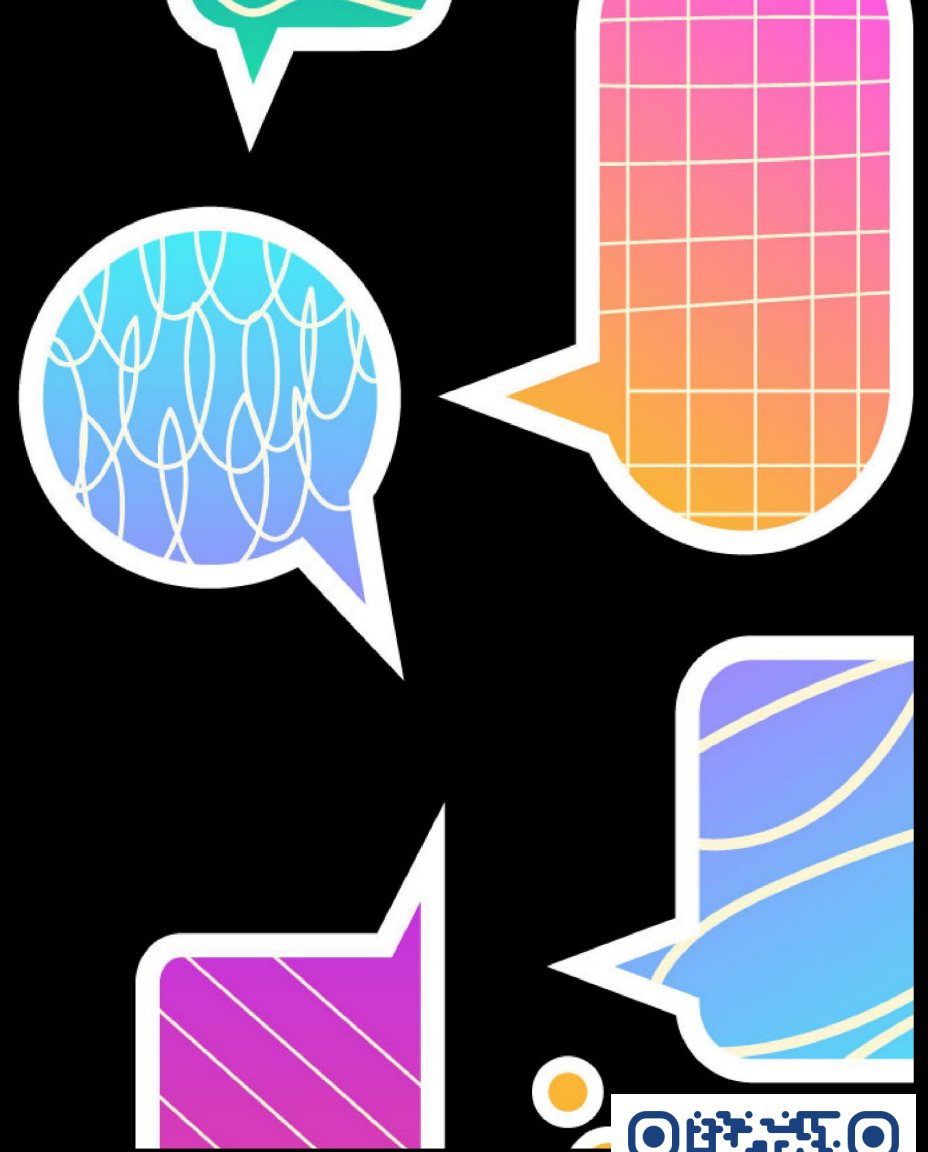
# La voix étudiante pour penser les usages de l'IAg

**Sylvain Leclerc**  
Cégep de Sainte-Foy

**Nancy Jolicoeur**  
Cégep de Sainte-Foy

**Jérémy Cormier-Tremblay**  
Cégep de Sainte-Foy

**Mylène Renaud**  
Cégep de Sainte-Foy





# Plan de la présentation



- 1. Faire face à une réalité en transformation**
- 2. Comprendre les usages réels de la population étudiante**
- 3. Mobiliser les expertises autour des enjeux des outils d'IAg**
- 4. Faire des choix en contexte d'incertitude**
- 5. Identifier les leviers d'une démarche collective**
- 6. Période de questions**

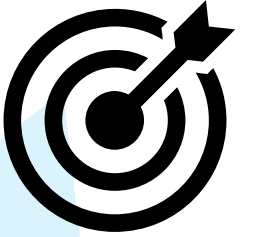


**Faire face à une réalité en  
transformation**

**Avancer en terrain incertain**



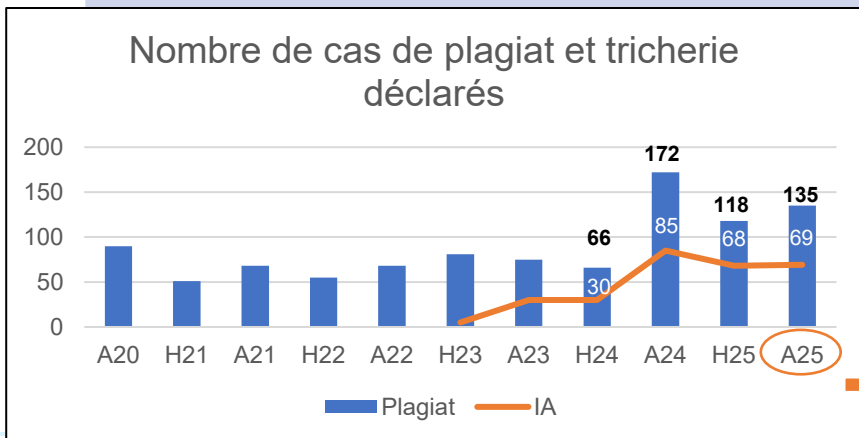
# Pourquoi un chantier sur l'IAg ?



## Des symptômes observés...

- Hausse des déclarations de plagiat et tricherie
- Préoccupations liées à l'authentification des apprentissages
- Temps croissant consacré à la gestion et à la vérification des situations problématiques

« Comment gérer l'IAg ? »



Début de la formation obligatoire  
[\(Hyperlien\)](#)

## Vers les questions de fond

- Apprentissages
- Développement des compétences
- Équité
- Utilisation responsable dans les contextes professionnels futurs

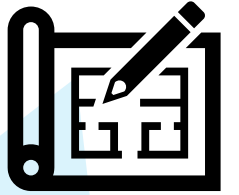
« Comment maintenir des apprentissages de qualité dans un contexte où l'IA est désormais présente ? »

## Deux objectifs centrés sur les intentions de formation

- Alignement pédagogique
- Recherche d'équité



# Sur quoi et comment travailler ?



## Les résultats attendus



BALISES  
INSTITUTIONNELLES  
(ENCADREMENT)



JOURNÉE  
PÉDAGOGIQUE



GUIDES  
DÉPARTEMENTAUX



OUTIL SOUTIEN  
ADAPTATION  
ÉVALUATIONS  
(CONTEXTE IAG)

## Choix structurants

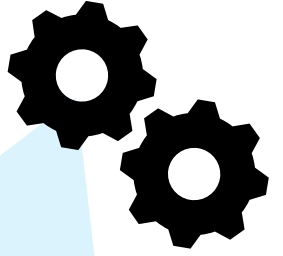
- Réflexion à l'échelle des départements;
- Reconnaître que la perspective programme demeurerait importante, mais qu'elle serait abordée dans un second temps;
- Développer des repères communs comme filet de sécurité;
- Miser sur la discussion;
- Assurer un soutien des équipes tout au long de la démarche.






## Approche privilégiée

- ✓ Démarche évolutive : *accepter de ne pas avoir toutes les réponses au départ;*
- ✓ Mode itératif : *ajuster progressivement la trajectoire au fil des apprentissages;*
- ✓ Progression graduelle vers une vision commune : *en 4 étapes.*



# Les 4 grandes étapes

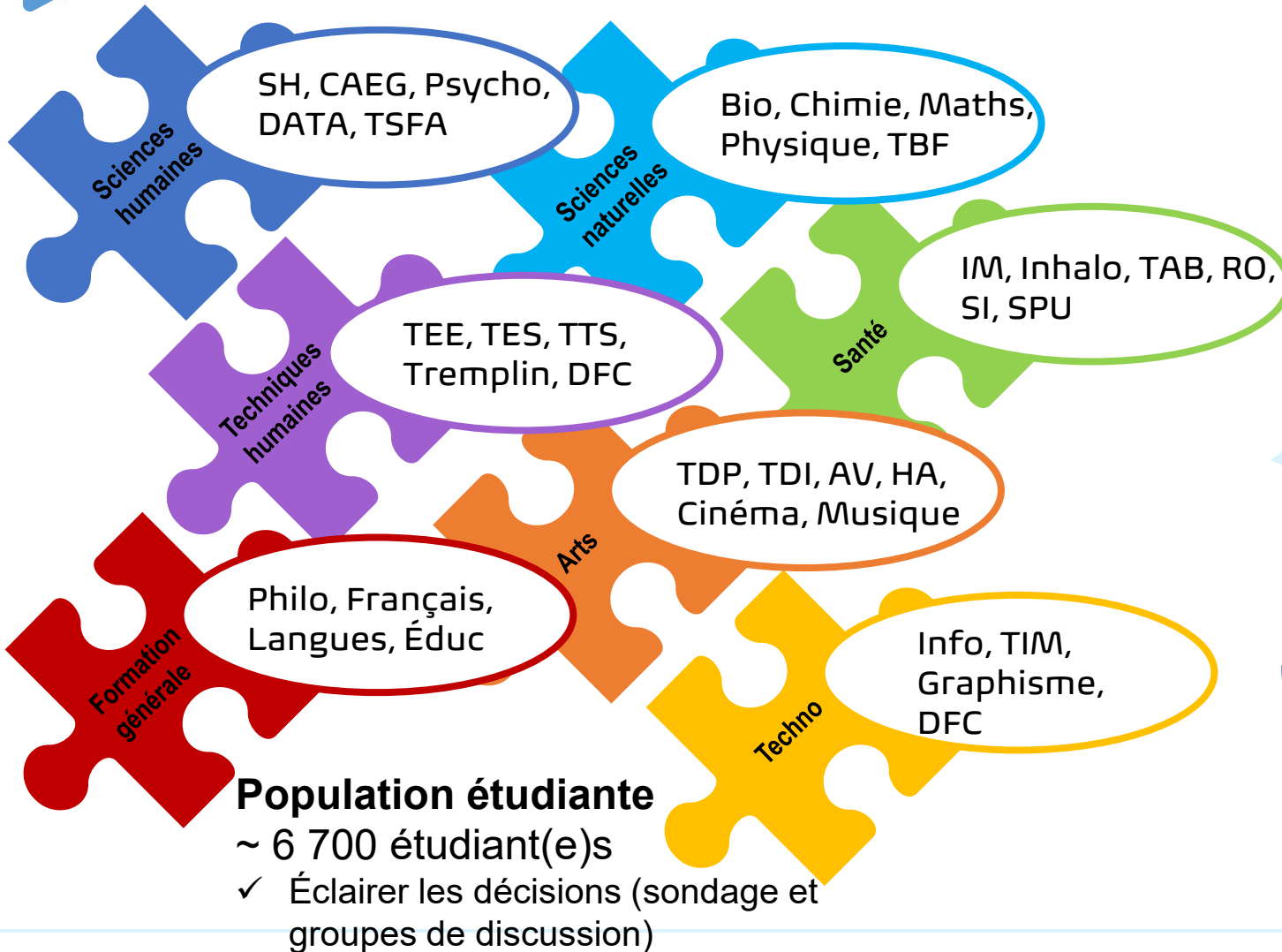
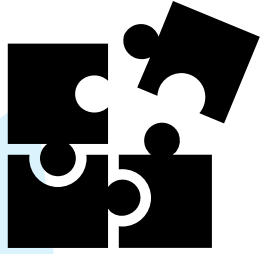


Étapes	Objectif général	Progression
1	Appropriation, expérimentation et mise en place des travaux	 Individuellement
2	Analyses préliminaires et préparation des travaux en département	 Avec des collaborateurs
	Journée pédagogique <i>(Présentation des balises institutionnelles)</i>	 Avec tout le monde
3	Partage et concertation en département	 En département
4	Consolidation des constats et rédaction des outils départementaux	 En département et sous-comités





# Avec qui travailler ?



## 35 délégué(e)s départementaux

- ✓ Dont 2 DFC
- ✓ 0,1 ETC
- ✓ Porter la réflexion dans les départements

## 1 Ambassadeur(drice) de famille

- ✓ + 0,2 ETC
- ✓ Agir comme agent de liaison

## Communauté (CAP IA)

- ✓ Incluant les 7 ambassadeurs(drices) + 1 bibliothécaire et 1 CP DFC
- ✓ Porter la réflexion collective
- ✓ Participation ponctuelle comité de pilotage

## Comité de pilotage

- ✓ 2 DAs + 2 CPs
- ✓ Orienter et coordonner les travaux



# Comprendre les usages réels de la population étudiante

## Chercher des repères

*Résultats du sondage et des  
groupes de discussion*

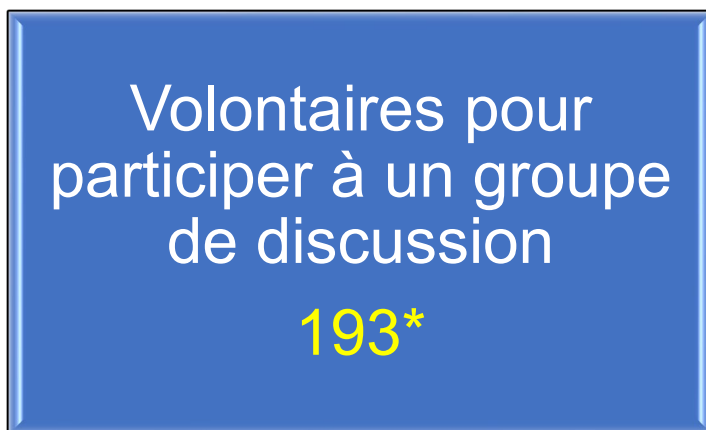
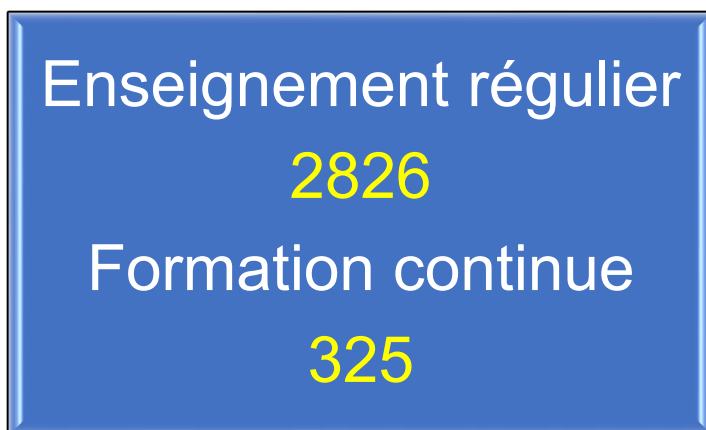


# Méthodologie

## Cadre de référence

Sondage sur l'utilisation de l'IA générative réalisé au printemps 2025 par Andréane Sabourin Laflamme et Frédérick Bruneault du Laboratoire d'éthique du numérique et de l'IA (LEN.IA).

Présentation centrée sur la population étudiante de l'enseignement régulier



Famille	Nombre de personnes répondantes
Arts	361
Sciences humaines	687
Sciences de la nature	785
Techniques humaines	355
Techniques de la santé	455
Techno	241

\*A résulté en 5 groupes comportant un total de 35 personnes étudiantes



# Usages de l'IAg

**70,0 % ont déjà utilisé** une IAg dans le cadre de leurs études collégiales

*de 55,7 % (Arts) à 82,2 % (Techno)*

*ChatGPT* est, de loin, la plus populaire des versions d'IAg

*représente 88,7 % des abonnements (payants ou gratuits)*



# Usages de l'IAg

**65,9 %** utilisent actuellement une ou plusieurs IAg pour s'aider  
dans leurs travaux scolaires

*29,4 % fréquemment (1 ou plusieurs fois par semaine)*





# Types d'activités réalisées avec l'IAg

58,8 % citent l'utilisation de l'IAg dans leurs travaux lorsqu'elles en font usage

## Principales

Mieux comprendre des notions vues en classe  
60,0 %

Générer des exemples ou des explications supplémentaires  
59,1 %

### Groupes de discussion

Gagner du temps et faciliter l'apprentissage

## Autres

Reformuler ou corriger des textes	45,4 %
Générer des idées ou de plans de travail	43,1 %
Traduire ou comprendre des textes dans d'autres langues	28,3 %
Créer du contenu visuel	20,0 %
Coder ou écrire des scripts informatiques	12,8 %
Générer des textes entiers	12,5 %
Créer du contenu audio	5,3 %





# Perception face à l'IAg

Question	Ma perception face à l'IAg est : (%)		
	Positive	Neutre (indifférence)	Négative
Réponse			
<b>Enseignement régulier</b>	<b>37,0</b>	<b>38,6</b>	<b>24,4</b>
Arts	20,2	28,8	51,0
Sciences humaines	40,5	37,1	22,4
Sciences de la nature	41,8	34,3	23,9
Techniques humaines	34,4	48,2	17,5
Techniques de la santé	37,8	48,1	14,1
Techno	36,5	34,4	29,0
<b>Formation continue</b>	<b>44,3</b>	<b>42,2</b>	<b>13,5</b>



# Perception face à IA<sub>g</sub>

## Avantages

Permet de mieux comprendre certains concepts  
82,7 %

Aide à gagner du temps dans les études  
71,1 %

Rend plus autonome dans les apprentissages  
48,8 %

Améliore la qualité des travaux scolaires  
48,7 %

Améliore les résultats scolaires (notes)  
40,6 %





# Perception face à IA<sub>g</sub>

## Limites

**Groupes de discussion**  
Préoccupations centrales  
Fausses accusations de plagiat  
Iniquités si tricherie  
Craintes  
Perte de capacité intellectuelle  
Impacts sur marché de l'emploi

Soit source de plagiat involontaire  
80,1 %

Pose des problèmes d'intégrité académique  
79,5 %

Génère des résultats inexacts ou trompeurs  
73,4 %

Entraîne des iniquités sur le plan des évaluations  
60,2 %

Nuit au développement cognitif ou aux capacités d'analyse  
58,4 %

Nuit à l'apprentissage à long terme  
51,7 %

Nuit à la qualité de la relation avec le personnel enseignant et non enseignant  
33,7 %





# Attentes en matière d'encadrement

63,1 % jugent que la formation obligatoire sur l'IA qui a eu lieu à la session d'automne est utile

Règles claires au collège concernant l'usage de l'IAg  
85,9 %

Enseignant(e)s guident sur la façon d'utiliser l'IAg de façon responsable  
72,2 %

Collège intègre l'IAg comme outil pédagogique dans les cours  
59,5 %



# **Mobiliser les expertises autour des enjeux des outils d'IAg**

**Mettre le Chantier en  
mouvement**



# Qu'avons-nous appris du sondage?



## Les données ont confirmé certaines intuitions

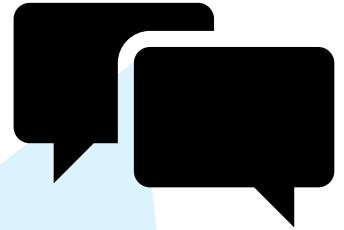
- préoccupation pour l'équité;
- besoin d'encadrement;
- importance des apprentissages;
- insuffisance d'une réponse centrée uniquement sur la prévention du plagiat et de la tricherie.

## Les données ont révélé des angles moins visibles

- l'IAg comme outil d'étude;
- l'importance de l'accompagnement enseignant;
- Un usage qui touche beaucoup les compétences de rédaction et de lecture (mieux comprendre des notions);
- le besoin de cohérence entre les cours;
- la lucidité des étudiants face aux risques et aux limites (notamment les risques cognitifs).



# Construire des repères collectifs



- ▶ 4 Types de rencontres
  - ▶ CAP IA
  - ▶ Familles
  - ▶ Étapes
  - ▶ Départements

Expertises mise en dialogue et éclairées par la voix de la population étudiante.

Il restait à traduire les réflexions en repères et en outils concrets.

# Les principes directeurs

Orienter les choix liés à l'usage des outils d'IAg en contexte pédagogique

Valoriser les apports tout en reconnaissant les limites et en réduisant les risques.

## Alignement pédagogique



Du chantier IA.

## L'intégrité intellectuelle

Importance de la transparence : au fondement de l'apprentissage réel et de la sanction des études.



## L'utilisation responsable fondée sur l'esprit critique

Reconnaître les limites et les impacts dans toutes les dimensions.

## L'autonomie langagière (écriture et lecture)

Compétences langagières (principalement à l'écrit) : pierre angulaire de la réussite et de l'autonomie intellectuelle; importance d'en faire une responsabilité collective.

# Les niveaux d'encadrement



Aucune utilisation  
TOI SANS IA*g*

Situation où l'outil d'IA*g* **n'est pas autorisé**, car cela entraverait ton apprentissage.

## Exemples

- Effectuer une séance de remue-méninges avec des collègues.
- Valider ta compréhension en discutant avec des collègues ou ton ou ta prof.



Utilisation **limitée**  
TOI QUI COMPLÈTES AVEC L'IA*g*

Situation où l'outil d'IA*g* **est autorisé avec restrictions** pour t'appuyer dans tes études.

## Exemples

- Effectuer une séance de remue-méninges avec des collègues et demander à un outil d'IA*g* de compléter avec d'autres idées.
- Écrire ta compréhension d'un concept dans un outil d'IA*g* et lui demander d'identifier les forces et les lacunes de ton explications.



Utilisation **importante**  
TOI QUI DÉLÈGUES ET SUPERVISES

Situation où l'outil d'IA*g* **est autorisé plus largement**, mais tu restes responsable du travail.

## Exemples

- Demander à un outil d'IA*g* des suggestions d'idées, mais choisir toi-même les plus pertinentes.
- Demander à un outil d'IA*g* de t'expliquer un concept et valider cette explication en la comparant avec tes notes de cours.



### PEU IMPORTE LA SITUATION, TU VALIDES ET TU CITES TES SOURCES.

Tu indiques avec transparence ton utilisation des outils d'IA*g* (s'il y a lieu) et tu respectes les consignes :

- Pour le développement réel de tes compétences
- Pour ta fierté et ton accomplissement personnel
- Pour obtenir des rétroactions valides et appropriées de tes profs
- Pour ton avenir professionnel
- Pour agir en toute intégrité intellectuelle à l'ère de l'IA

[Lien vers EPA \(6.1.12\)](#)



# Guides départementaux

- ▶ Objectif : rendre compte de l'équité
- ▶ Sujets obligatoires
  - ▶ Prise en charge des 4 principes institutionnels
  - ▶ Tableaux des tâches et compétences
  - ▶ Indications au plan de cours et consignes spécifiques d'évaluation
- ▶ Suggestions de sujets optionnels

FG

Évaluations  
+ études

Attentes  
étudiantes





# **Faire des choix en contexte d'incertitude**

**Trouver un équilibre entre  
cohérence, flexibilité et  
autonomie**



## Comment tenir compte des réalités départementales et disciplinaires?

- ▶ Équipes pas toutes au même endroit (insécurisant);
- ▶ Équilibre à trouver entre « avancer collectivement » et « respecter les rythmes et réalités » :
  - ▶ Proposer des options variées
  - ▶ Insister sur la flexibilité des outils (rappels fréquents)
  - ▶ Offrir un accompagnement adapté
  - ▶ Ajuster les attentes

↑ Autonomie



# Comment mobiliser les univers qui se sentent moins concernées par l'IAg?

- ▶ Raisons évoquées :
  - ▶ Évaluations en classe ou compétences plus techniques
- ▶ Données ont modifié la perception / interpellé des profs
  - ▶ Hors-classe : aide à l'apprentissage (pour l'étude);
  - ▶ Relance discussions collectives : on fait quoi avec cette réalité?
- ▶ Émergences de nouveaux constats :
  - ▶ En santé : l'IA aussi dans équipements spécialisés (développer l'esprit critique);
  - ▶ En FG : Tous les étudiants/dont famille arts : IAg moins utilisé (efficacité personnelle et préoccupation pour la création d'inégalités).





# Encadrer ou non l'usage de l'Alg en contexte d'apprentissage?

Utilisation  
pour étude

Attentes  
d'encadrement

- ▶ Les données confirment l'utilisation de l'IAg hors classe
  - ▶ Réviser, recherche des réponses en dehors des heures ouvrables, etc.
- ▶ Balises départementales incluant des recommandations
  - ▶ Directives non prescriptives, mais orientantes





# Comment décider ensemble les niveaux?

- ▶ Modèles analysés présentaient de 2 à 5 niveaux
  - ▶ Plus il y a de niveau et plus l'attribution devient précise
- ▶ Modèle binaire (oui / non)
  - ▶ Décision plus rapide
- ▶ Des balises à 3 niveaux retenues
  - ▶ Exigent un entendement commun, ainsi qu'une validation en continu.
  - ▶ Considérer comme une force plutôt qu'un inconvénient (évolution).





# Comment développer l'esprit critique ?

Attentes  
d'encadrement

- ▶ Population étudiante consciente de plusieurs limites et risques
- ▶ Volonté de transparence
  - ▶ Mention dans les balises institutionnelles
  - ▶ Suggestion: Inscription aux plans de cours et consignes spécifiques (diffusion de modèle aux enseignants)
  - ▶ Outils en développement: création d'un portail présentant les risques selon les réalités des différentes familles de disciplines.





# Identifier les leviers d'une démarche collective

Pour conclure



# Conditions de succès et les retombées

Du point de vue du corps professoral

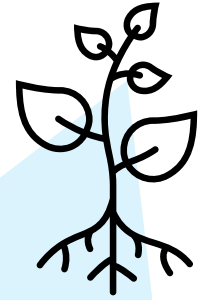


Conditions de succès	Retombées
<ul style="list-style-type: none"><li>- Accepter l'inconfort;</li><li>- Discuter et confronter les perspectives;</li><li>- Laisser une marge d'adaptation;</li><li>- Repères selon le terrain.</li></ul>	<ul style="list-style-type: none"><li>- Repères plus concrets;</li><li>- Sentiment de contrôle des enjeux;</li><li>- Cohérence des pratiques;</li><li>- Inspiration mutuelle;</li><li>- Collaboration et synergie.</li></ul>



# Conditions de succès et les retombées

Du point de vue de l'accompagnement pédagogique



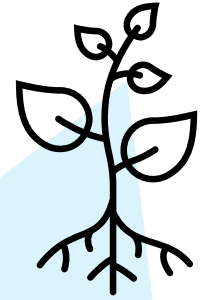
Conditions de succès	Retombées
<ul style="list-style-type: none"><li>- Accepter l'incertitude;</li><li>- Ajuster la démarche;</li><li>- Accompagner plutôt que répondre;</li><li>- Appropriation graduelle;</li><li>- Soutenir lors d'inquiétude.</li></ul>	<ul style="list-style-type: none"><li>- Compréhension commune des enjeux;</li><li>- Appropriation des repères;</li><li>- Réflexion plus durable;</li><li>- Autonomisation des équipes.</li></ul>





# Conditions de succès et les retombées

Du point de vue de l'institution



Conditions de succès	Retombées
<ul style="list-style-type: none"><li>- Donner une direction commune; laisser émerger les réponses;</li><li>- Permettre la contribution des expertises;</li><li>- Soutenir les équipes;</li><li>- Reconnaître le temps nécessaire;</li><li>- Créer un climat de confiance;</li><li>- Donner une place à la voix étudiante.</li></ul>	<ul style="list-style-type: none"><li>- Réflexion ancrée dans le terrain;</li><li>- Forte mobilisation;</li><li>- Décisions enrichies;</li><li>- Établissement apprenant (capacité à aborder des enjeux complexes);</li><li>- Fondations solides pour la poursuite.</li></ul>





## Et maintenant?



- ▶ Suivi des impacts de la mise en œuvre des balises
  - ▶ Clarté des règles;
  - ▶ Satisfaction de l'encadrement reçu;
  - ▶ Déclarations de plagiat et tricherie.
- ▶ Poursuite des travaux...
  - ▶ Perspective programme : cohérence, progression des apprentissage et profil de sortie (pour certains programmes);
  - ▶ Maintien des activités des la CAP IA;
  - ▶ Élaboration d'un nouveau règlement pour le traitement des cas de plagiat et de tricherie;
  - ▶ Développement de ressources en soutien au développement de la littératie IA;
  - ▶ Campagne de sensibilisation.



# Période de questions

*Merci !*

Pour accéder aux  
documents et outils  
complémentaires

