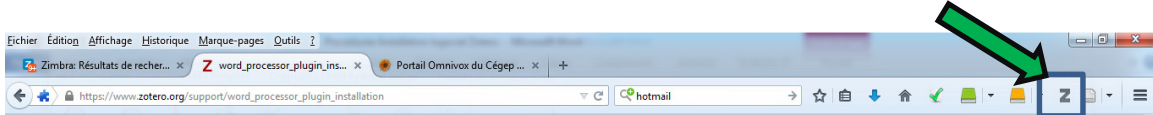


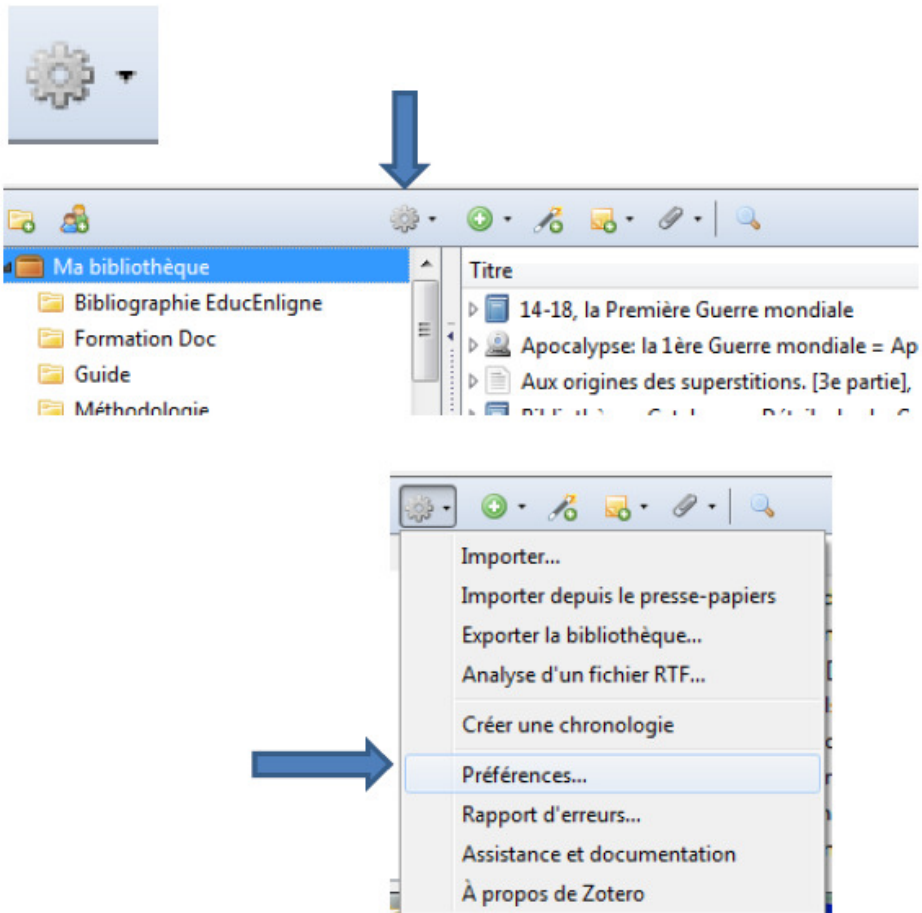
3-Procédurier – Ajout ou suppression de styles dans Zotero

*Les choix de styles faits dans le logiciel Zotero seront ceux présentés dans le logiciel Word. Il est donc important de faire la sélection dans Zotero.

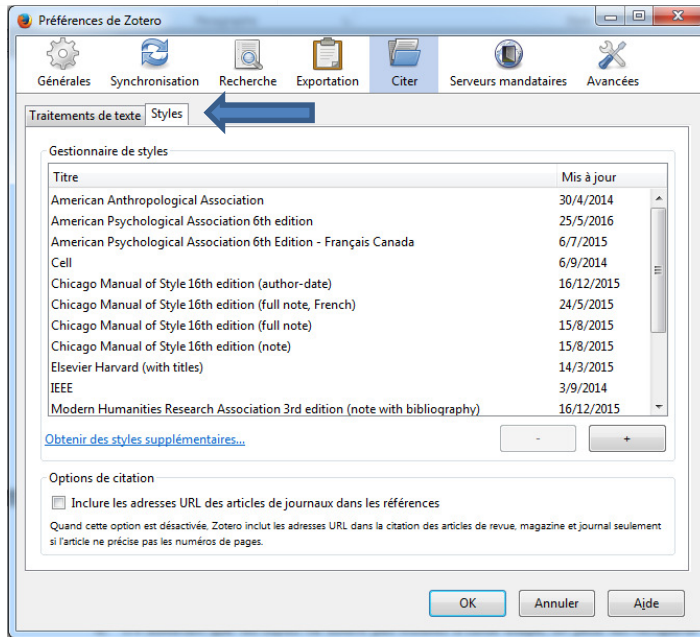
1. Ouvrir Zotero dans le fureteur Firefox.



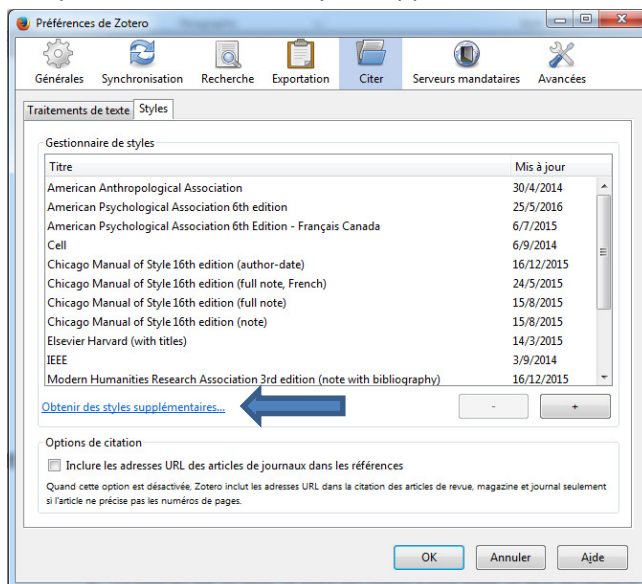
2. Cliquer sur la *roue d'engrenage* pour les préférences système et sélectionner *Préférences*.



3. La boîte des *Préférences de Zotero* s'affiche. Sélectionner l'onglet *Citer* et cliquer sur *Styles*.



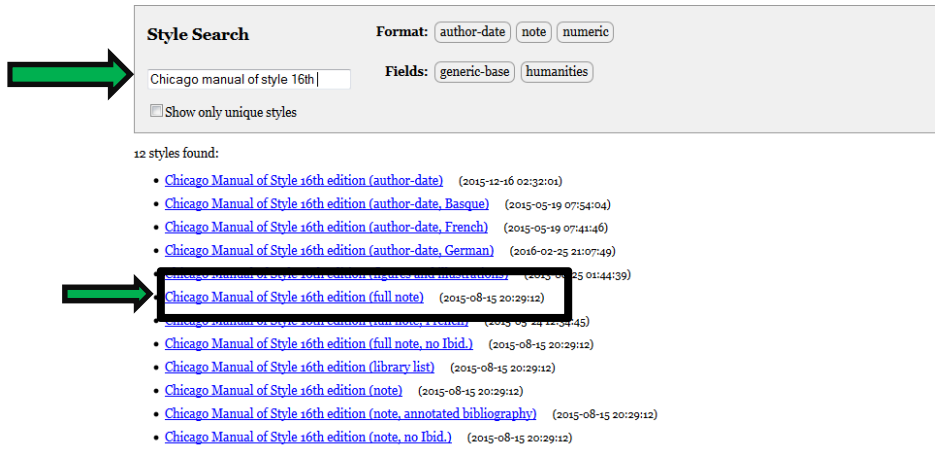
4. On choisit les deux styles suivants :
 - a. American Psychological Association 6th Edition – Français Canada
 - b. Chicago Manual of Style 16 th edition (full note)
5. S'il advenait que les styles ne soient pas visibles à cette étape, on peut les récupérer plus loin.
6. Cliquer sur *Obtenir des styles supplémentaires*.



7. Écrire le style recherché et sélectionner le style voulu parmi les choix.

Zotero Style Repository

Here you can find [Citation Style Language](#) 1.0.1 citation styles for use with [Zotero](#) and other CSL 1.0.1-compatible software. For more information on using CSL styles with Zotero, see the [Zotero wiki](#)



Style Search Format:

Chicago manual of style 16th | Fields:

Show only unique styles

12 styles found:

- [Chicago Manual of Style 16th edition \(author-date\)](#) (2015-12-16 02:32:01)
- [Chicago Manual of Style 16th edition \(author-date, Basque\)](#) (2015-05-19 07:54:04)
- [Chicago Manual of Style 16th edition \(author-date, French\)](#) (2015-05-19 07:41:46)
- [Chicago Manual of Style 16th edition \(author-date, German\)](#) (2016-02-25 21:07:49)
- [Chicago Manual of Style 16th edition \(author-date, Italian\)](#) (2015-05-19 07:44:39)
- [Chicago Manual of Style 16th edition \(full note\)](#) (2015-08-15 20:29:12)
- [Chicago Manual of Style 16th edition \(full note, no Ibid.\)](#) (2015-08-15 20:29:12)
- [Chicago Manual of Style 16th edition \(full note, no Ibid., no Ibid.\)](#) (2015-08-15 20:29:12)
- [Chicago Manual of Style 16th edition \(full note, no Ibid., no Ibid., no Ibid.\)](#) (2015-08-15 20:29:12)
- [Chicago Manual of Style 16th edition \(full note, no Ibid., no Ibid., no Ibid., no Ibid.\)](#) (2015-08-15 20:29:12)
- [Chicago Manual of Style 16th edition \(library list\)](#) (2015-08-15 20:29:12)
- [Chicago Manual of Style 16th edition \(note\)](#) (2015-08-15 20:29:12)
- [Chicago Manual of Style 16th edition \(note, annotated bibliography\)](#) (2015-08-15 20:29:12)
- [Chicago Manual of Style 16th edition \(note, no Ibid.\)](#) (2015-08-15 20:29:12)

Pour supprimer des styles dans Zotero

Zotero propose par défaut une douzaine de styles. Au collège, seulement les deux styles suivants sont retenus:

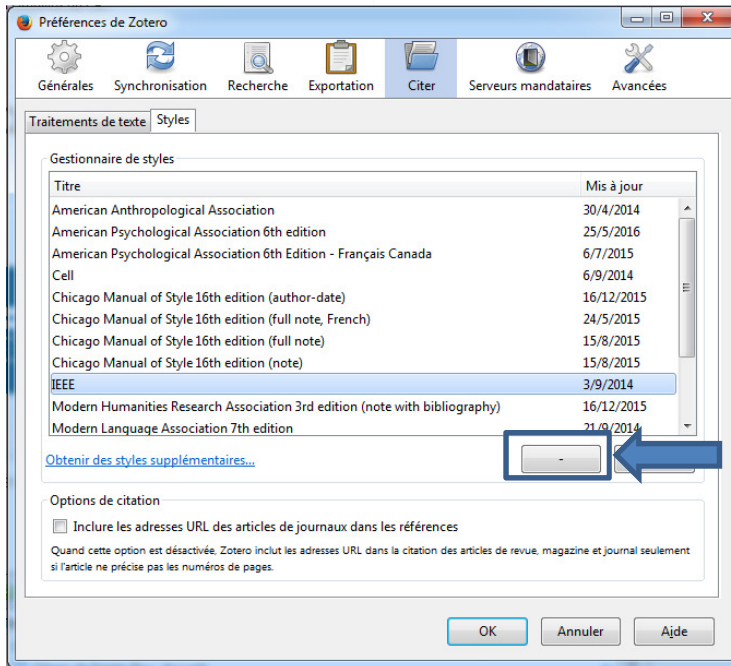
- a. American Psychological Association 6th Edition – Français Canada
- b. Chicago Manual of Style 16 th edition (full note)

Pour supprimer des styles dans Zotero :

- 1- Retourner dans l'onglet *Styles* des Préférences de Zotero.
- 2- Sélectionner un ou plusieurs styles

- 3- Cliquer sur le bouton





4- La liste de styles se mettra à jour dans Word.